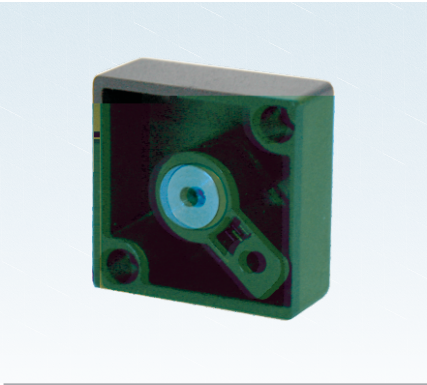


GA315系列



GA315

產品特性

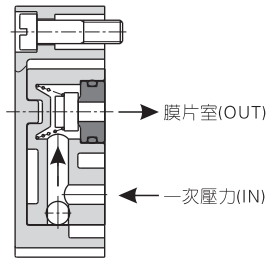
- 1、此逆止閥與G系列調壓閥配套使用，不可單獨訂購；
- 2、與G系列調壓閥配套使用時，祇需將G系列調壓閥背面封板更換為逆流閥組合機構即可，安裝方便，又不影響原調壓閥的外部尺寸。

適用產品

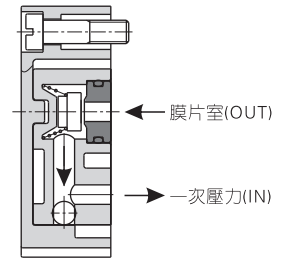
逆流閥型號	適用產品型號
GA315	GC200、300、400、600
	GFC200、300、400、600
	GFR200、300、400、600
	GR200、300、400、600

工作原理

平時

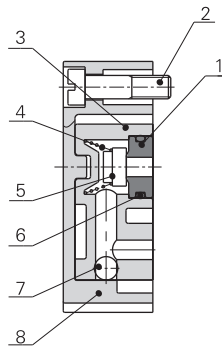


排氣時



在平常使用時，因一次進氣壓力（IN）比設定值（二次出口壓力）高，逆止閥關閉；若將一次進氣壓力（IN）切斷并排氣時，逆止閥打開，膜片室的壓力從IN口排走，此時膜片室壓力降低，并用調壓彈簧產生的力量將膜片下壓，將閥口打開，二次壓力從IN口排出。

內部結構



序號	名稱	材質
1	塞頭	黃銅
2	封板固定螺釘	快銷鋼
3	逆流閥體	POM
4	彈簧	SUS304
5	止泄墊	NBR
6	O型環	NBR
7	鋼珠	SUS304
8	逆流閥外殼	鋁合金

成品訂購碼

在G系列調壓閥上附逆流閥功能時，隨原產品一同訂購，且祇需在原產品訂購碼最後增加一位“K”碼即可，具體更詳細的訂購方式參考相應內容。

配套安裝舉例

以GR300為例，其它系列產品使用方法相同。

