

# 手拉閥 (三口二位)

## 3L系列



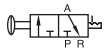
### 規格

型號	3L110-06	3L210-06	3L210-08	3L310-08	3L310-10
工作介質	空氣(經40μm以上濾網過濾)				
作動方式	手控直動式				
接管口徑①	PT1/8		PT1/4		PT3/8
有效截面積	12.0mm <sup>2</sup> (Cv=0.67)	14.0mm <sup>2</sup> (Cv=0.78)	16.0mm <sup>2</sup> (Cv=0.89)	25.0mm <sup>2</sup> (Cv=1.39)	30.0mm <sup>2</sup> (Cv=1.67)
位置數	三口二位				
潤滑②	不需要				
使用壓力範圍	0~0.8MPa(0~114psi)				
保證耐壓力	1.5MPa(215psi)				
工作溫度	-20~70°C				
本體材質	鋁合金				

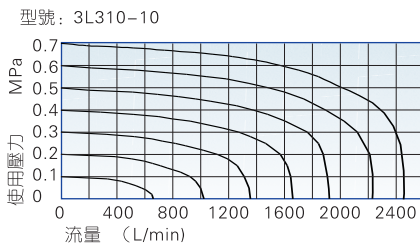
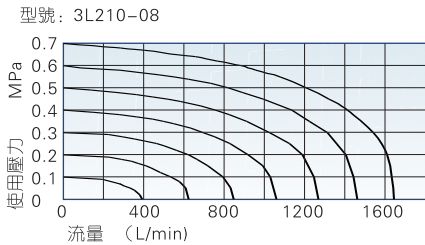
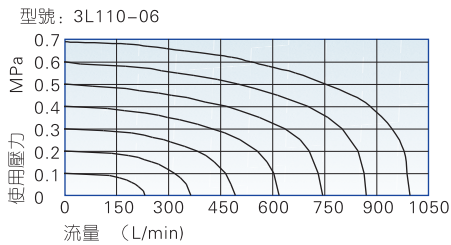
① 接管牙型有NPT、G牙可供選擇;

② 如有加油潤滑, 中途不可停止, 建議潤滑油為ISO VG32或同級用油。

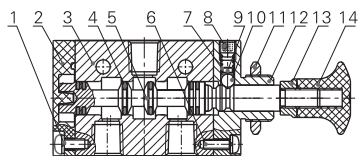
### 符號



### 流量特性



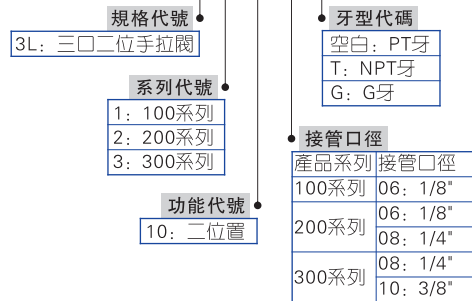
### 內部結構



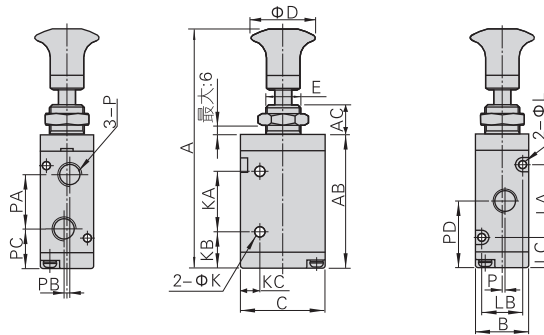
序號	名稱	序號	名稱	序號	名稱	序號	名稱
1	圓頭螺釘	5	軸心	9	彈簧座	13	鎖緊螺母
2	底蓋	6	圓頭螺釘	10	鋼珠	14	手把
3	本體	7	彈簧	11	六角螺母		
4	O型環	8	止付螺絲	12	上蓋		

### 成品訂購碼

#### 3L 2 10 08



### 外部規格



符號/型號	3L11006	3L21006	3L21008	3L31008	3L31010
A	87	98	98	106.5	106.5
AB	47.8	57.8	57.8	66.5	66.5
AC	10	10	10	10	10
B	18	22	22	27	27
C	27	35	35	40	40
D	25	25	25	25	25
E	M12×0.75	M14×1.0	M14×1.0	M16×1.0	M16×1.0
K	3.1	4.3	4.3	4.3	4.3
KA	21	25	25	30	30
KB	13	16	16	18	18
KC	7.7	8	8	10	10
L	3.3	3.3	3.3	4.3	4.3
LA	19	30	30	35	35
LB	13	17	17	20	20
LC	14	13.5	13.5	15.5	15.5
P	PT1/8	PT1/8	PT1/4	PT1/4	PT3/8
PA	16	22.5	22.5	24	24
PB	2	0	0	0	0
PC	15.5	17.5	17.5	21	21
PD	24.5	28.5	28.5	33	33
PE	1	0	1.5	0	2