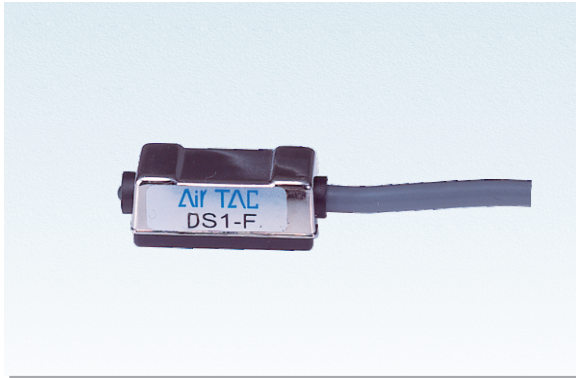
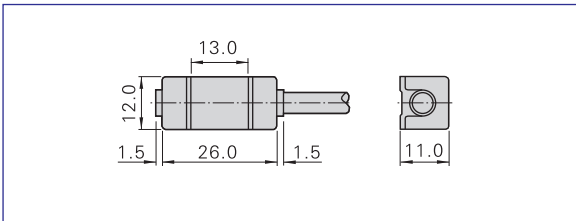


## DS1-F系列



### 外部規格



### 感應開關安裝附件訂購碼

缸徑\系列	SC/SCL	SU/SUL	SI/SIL	JSI
32	F-SC32H	F-SU32H	F-SI32H	F-SI32H
40	F-SC32H	F-SU40H	F-SI40H	F-SI40H
50	F-SC32H	F-SU50H	F-SI50H	F-SI50H
63	F-SC63H	F-SU63H	F-SI63H	F-SI63H
80	F-SC80H	F-SU80H	F-SI80H	F-SI80H
100	F-SC80H	F-SU100H	F-SI100H	F-SI100H
125	-	-	F-SI125H	F-SI125H
160	-	-	F-SI160H	-
200	-	-	F-SI200H	-

### 規格

項目型號	DS1-F	DS1-FN	DS1-FP
開關邏輯		無接點電晶體、常開型	
感應開關型式	二線式	NPN型	PNP型
使用電壓範圍(V)	10~28V DC		5~30V DC
最大開關電流(mA)	50		200
最大接點容量(W)	Max. 1.4		Max. 6
內部消耗電流	12(40)uA Max. @24V	15mA Max. @24V	17mA Max. @24V
殘餘壓降	2.65V Max. @50mA DC		1.0V Max. @200mA DC
電纜綫	Φ4.0,2C黑色耐油PVC		Φ4.0,3C黑色耐油PVC
指示燈		紅色LED	
洩漏電流	20(90)uA Max. @28V		0.01mA Max.
感應靈敏度(Gauss)	25~700		60~75
最大切換頻率(Hz)		1000	
抗衝擊性(m/s <sup>2</sup> )		500	
耐震性能(m/s <sup>2</sup> )		90	
使用溫度範圍(°C)		-10~70	
保護等級		IP67(NEMA6)	
保護回路		電源極性反向保護、突波吸收保護	

### 成品訂購碼

DS1 F N 020	
感應開關編號	DS1: 電子式無接點型感應開關
感應開關規格	規格 適用產品 F: F型 SI/SU/SC/JSI/MI/MA50(63)
感應開關型式	空白: 二線式 N: 三線式NPN型(電流入)常開 P: 三線式PNP型(電流出)常開
連接方式 ①	C08: M8快速接頭, 綫長150mm C12: M12快速接頭, 綫長150mm 020: 綫長2m 030: 綫長3m 050: 綫長5m 100: 綫長10m

①注: 綫端所配快速接頭全為二針-公頭-直綫-可旋轉螺牙型, 且必須另外訂購與其配套的母插, 具體更詳細資料請參考P452頁。

### 安裝

安裝示意圖	安裝方法
<p>圖一: 與SU、SI、JSI配套使用</p>	<p>DS1-F、DS1-FN、DS1-FP系列感應開關用于不同系列的氣缸, 需訂購相應的安裝附件, 具體如下:</p> <ol style="list-style-type: none"> <li>用于MI、MA50、63氣缸上, 必須另外訂購感應開關固定帶(訂購碼為GXPAB-01), 然後再按左圖三所示, 將感應開關用固定帶固定在缸體的適當位置即可;</li> <li>用于SC系列氣缸上, 必須另外訂購感應開關固定座(訂購碼參見左表), 然後再按左圖二所示, 將感應開關用固定座固定在缸體的適當位置即可;</li> <li>用于SU、SI、JSI系列氣缸上, 必須另外訂購感應開關固定座(訂購碼參見左表), 然後再按左圖一所示, 將感應開關用固定座固定在缸體的適當位置即可。</li> </ol>
<p>圖二: 與SC配套使用</p>	
<p>圖三: 與MI、MA配套使用</p>	



感應開關

