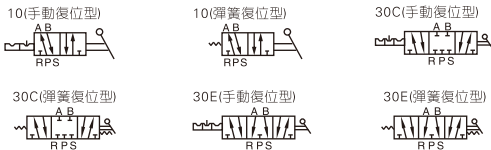


4H系列



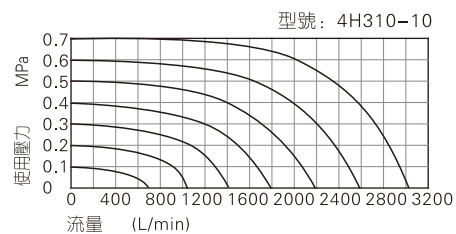
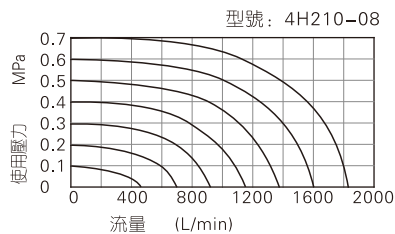
符號



產品特性

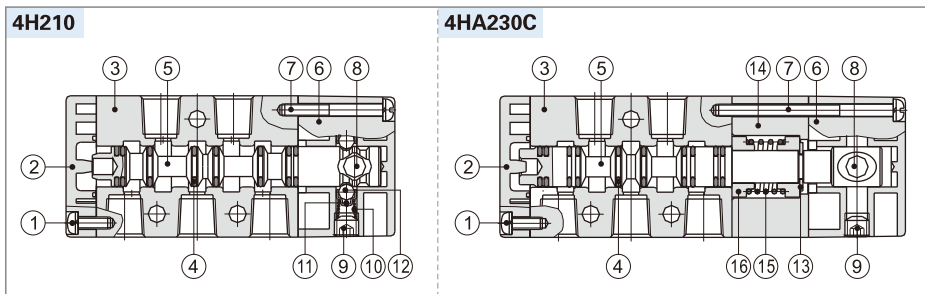
- 1、手動操作，作動順暢，定位準確、可靠；
- 2、滑柱式結構，密封性好，體積小、重量輕、裝拆方便；
- 3、內孔採用特殊工藝加工，磨擦阻力小，使用壽命長；
- 4、無需加油潤滑；
- 5、面板安裝功能，安裝方便簡單，多方面的滿足客戶需要。

流量特性



備注：圖表中的流量值為AIRTAC實驗室測試值。

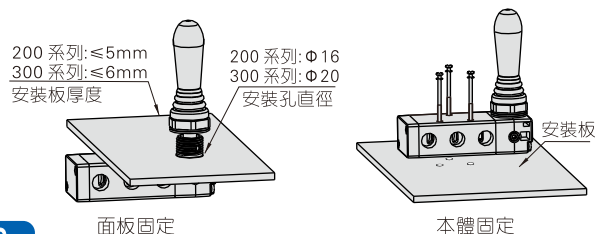
內部結構



序號	名稱	序號	名稱
1	十字圓頭螺釘	9	內六角止付螺絲
2	底蓋	10	彈簧
3	本體	11	鋼珠護套
4	O形環	12	鋼珠
5	軸心	13	E形扣環
6	手動閥上蓋	14	側蓋
7	十字圓頭螺釘	15	彈簧
8	軸頭	16	復歸座

安裝使用

- 1) 五口三位手動復位型手動閥採用彈簧鋼珠定位，比較容易切換，使用時請注意勿用力過度導致控制位置錯誤造成誤動作；
- 2) 使用面板安裝時，可根據具體情況拆除或保留墊片；
- 3) 各種安裝方式參考下圖。
特別注意：面板固定時，安裝板的厚度及安裝孔直徑的大小。



規格

型號	210-06	230-06	210-08	230-08	310-08	330-08	310-10	330-10
工作介質	空氣(經40 μm以上濾網過濾)							
作動方式	手控直動式							
接管口徑 [注1]	進氣=出氣=排氣=PT1/8		進氣=出氣=PT1/4; 排氣=PT1/8		進氣=出氣=排氣=PT1/4		進氣=出氣=PT3/8; 排氣=PT1/4	
有效截面積 [注3]	4H210-08:17.0mm ² (Cv=1.0) 4H230C-08:13.6mm ² (Cv=0.8)				4H310-10:28.0mm ² (Cv=1.65) 4H330C-10:21.3mm ² (Cv=1.25)			
位置數	五口二位	五口三位	五口二位	五口三位	五口二位	五口三位	五口二位	五口三位
潤滑 [注2]	不需要							
使用壓力範圍	0~1.0MPa(0~145psi)							
保證耐壓力	1.5MPa(215psi)							
工作溫度	-20~70°C							
本體材質	鋁合金							
操作搖擺角度	±15°	±8.5°	±15°	±8.5°	±18°	±10°	±18°	±10°

[注1] 接管牙型有G牙、NPT牙可供選擇。

[注2] 如有加油潤滑，中途不可停止，建議潤滑油為ISO VG32或同級用油。

[注3] 有效截面積和Cv值是依據測試流量數據計算得到。

成品訂購碼

4H 2 30C 08 □

① ② ③ ④ ⑤

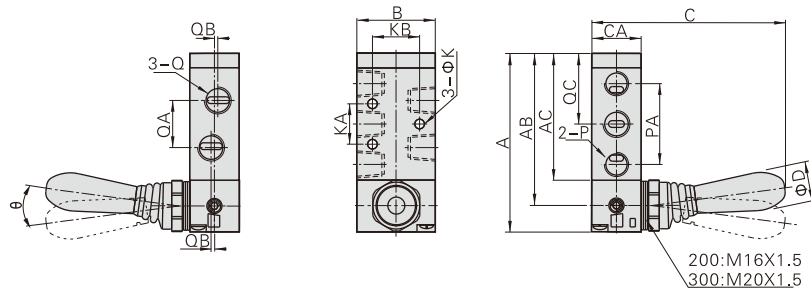
① 規格代號	② 系列代號	③ 功能代號	④ 接管口徑	⑤ 牙型代碼
4H: 手動復位手動閥 4HA: 彈簧復位手動閥	2: 200系列 3: 300系列	10: 五口二位置 30C: 五口三位置中央封閉型 30E: 五口三位置中央排氣型	06: 1/8" 08: 1/4" 08: 1/4" 10: 3/8"	空白: PT牙 G: G牙 T: NPT牙

手動閥(五口二位、五口三位)

4H系列

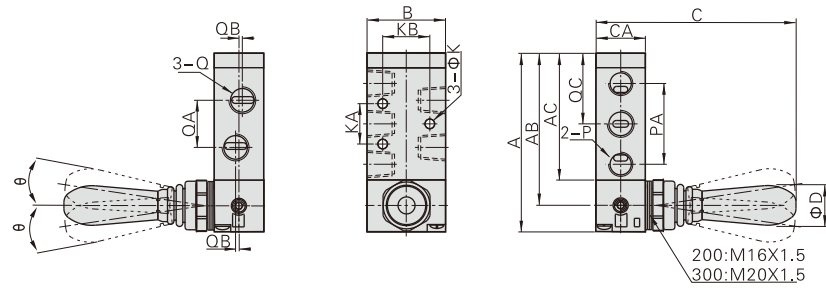
外部規格

4H210\310、4HA210\310



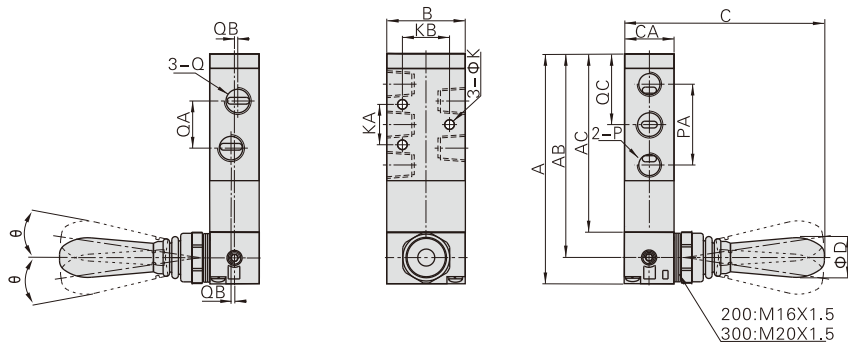
型號符號	A	AB	AC	B	C	CA	D	K	KA	KB	P	PA	Q	QA	QB	QC	Ø
4H210-06	81.5	69.5	57.5	35	90	22	18	4.3	20	23.5	PT1/8	36	PT1/8	18	-	32.5	15
4HA210-06	81.5	69.5	57.5	35	90	22	18	4.3	20	23.5	PT1/8	36	PT1/4	21	1.5	32.5	15
4H210-08	101	87	73	40	93.5	27	18	4.3	24	27.5	PT1/4	45	PT1/4	22	-	40.5	18
4HA210-08	101	87	73	40	93.5	27	18	4.3	24	27.5	PT1/4	45	PT3/8	24	2	40.5	18

4H230、4H330



型號符號	A	AB	AC	B	C	CA	D	K	KA	KB	P	PA	Q	QA	QB	QC	Ø
4H230C-06	81.5	69.5	57.5	35	90.5	22	18	4.3	20	23.5	PT1/8	36	PT1/8	18	-	32.5	8.5
4H230E-06	81.5	69.5	57.5	35	90.5	22	18	4.3	20	23.5	PT1/8	36	PT1/4	21	1.5	32.5	8.5
4H230C-08	101	87	73	40	94	27	18	4.3	24	27.5	PT1/4	45	PT1/4	22	-	40.5	10
4H230E-08	101	87	73	40	94	27	18	4.3	24	27.5	PT1/4	45	PT3/8	24	2	40.5	10

4HA230、4HA330



型號符號	A	AB	AC	B	C	CA	D	K	KA	KB	P	PA	Q	QA	QB	QC	Ø
4HA230C-06	100.5	88.5	76.5	35	90.5	22	18	4.3	20	23.5	PT1/8	36	PT1/8	18	-	32.5	8.5
4HA230E-06	100.5	88.5	76.5	35	90.5	22	18	4.3	20	23.5	PT1/8	36	PT1/4	21	1.5	32.5	8.5
4HA230C-08	120	106	92	40	94	27	18	4.3	24	27.5	PT1/4	45	PT1/4	22	-	40.5	10
4HA230E-08	120	106	92	40	94	27	18	4.3	24	27.5	PT1/4	45	PT3/8	24	2	40.5	10